

EXPOSÉ

Großes saniertes Haus mit Nebengelass

Idealer Familienwohnsitz in Boitzenburg



DIU DomiZiel
IMMOBILIEN
Uckermark





Die Fakten

<i>Adresse</i>	Goethestr. 25, 17268 Boitzenburg
<i>Lage</i>	Boitzenburger Land, Uckermark
<i>Haustyp</i>	freistehendes Einfamilienhaus
<i>Wohnfläche</i>	ca. 130 m ²
<i>Nutzfläche</i>	Stall, Carport, Laube
<i>Grundstücksgröße</i>	ca. 1.831 m ²
<i>Baujahr</i>	um 1984
<i>Keller</i>	voll unterkellert
<i>Heizung</i>	Ölzentralheizung
<i>Kamin/-Ofen</i>	nein
<i>Zustand</i>	saniert, direkt beziehbar
<i>Verfügbar</i>	ab sofort
<i>Kaufpreis</i>	350.000,- €
<i>Provision</i>	provisionsfrei für den Käufer





Ausblick zur Straße



Garten

Das Grundstück und Lage – 1.831m² im Überblick



Laube und Carport



Laube und Stall



Blick vom oberen Garten zum Stall

- Lage am Ortsausgang
- kleine Nebenstraße
- schöner Blick zu Reitplatz und Pferdeweide
- Garten zweigeteilt (Hanglage)
- auf dem unteren Teil befinden sich alle Gebäude, das sind:
Wohnhaus, großer Doppelcarport, Gartenlaube, Grillplatz und Stall
- auf dem oberen Teil im wesentlichen Wiese und Obstbäume





Blick zum Stall

Die Gebäude – Stallgebäude mit Werkstatt und Lagerfläche



Stallgebäude innen



Stallgebäude innen



Carport mit Stallgebäude





Seitenansicht

Das Wohnhaus – von außen



Straßenseite mit Garageneinfahrt



Straßenseite mit Hauseingang



Blick vom oberen Garten zum Wohnhaus

- gepflegtes Wohnhaus
- voll unterkellert
- innenliegende Garage
- Baujahr 1984





Küche ...



mit kompletter Einbauküche

Das Haus – von innen – Erdgeschoss



Wohnzimmer



Duschbad



große Diele mit Treppe zum OG



Schlafzimmer ...



mit großem Balkon

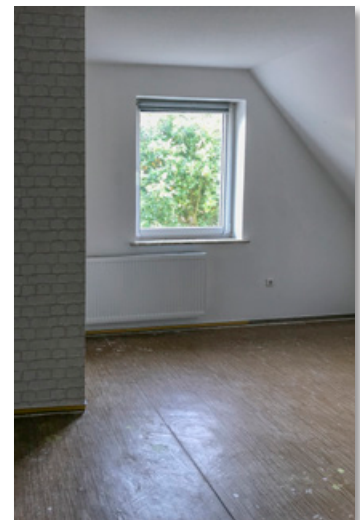
Das Haus – von innen – Obergeschoss



Bad mit Eckbadewanne



weiteres Schlafzimmer 1



weiteres Schlafzimmer 2



Erdgeschoss

Die Grundrisskizze



Obergeschoss





Marstall

Der Ort – Boitzenburg



Kirche



Supermarkt

- ca. 1.000 Einwohner
- Sitz des Amtes Boitzenburger Land
- Grundschule und Kita
- Arzt
- Supermarkt
- mehrere Restaurants und Imbiss
- diverse touristische Einrichtungen





Bio-Deli Templin



Multikulturelles Zentrum



Templin Stadttor



vollständig erhaltene Stadtmauer

Infrastruktur – Templin und Prenzlau



Blick auf Prenzlau vom See aus



Historische Häuserfassaden in Prenzlau

Templin und Prenzlau sind beide gut erreichbar und bieten alles, was man zum Leben braucht:

- verschiedene Schulen
inkl. freie Schule
- Einkaufsmöglichkeiten:
Einzelhandel, Supermärkte,
Bioläden, Wochenmarkt
- Ärzte und Fachärzte, Krankenhaus,
Apotheken etc.
- Bahnhof



Angaben zum Verkäufer

Eigentümer des Grundstücks:
Eheleute Wollschläger, Goethestr. 25, 17268 Boitzenburg

Die Eigentümer bitten darum, von einer direkten Kontaktaufnahme abzusehen, und sich mit allen Anliegen an das Maklerbüro DIU DomiZiel Immobilien Uckermark GmbH, Christine Schultz, zu wenden.

Alle Angaben nach Auskunft der Eigentümer, Angaben ohne Gewähr, Irrtum vorbehalten. Das Angebot ist nur für den Empfänger bestimmt. Bei Weitergabe an Dritte haftet der Angebotsempfänger für die Provision. Ansonsten gelten unsere Allgemeinen Geschäftsbedingungen.

Wir freuen uns auf Sie.

*Ihre Christine Schultz
und Ihr Pablo Calderon*



**DIU DomiZiel Immobilien
Uckermark GmbH**

Geschäftsführung
Christine Schultz
M 0172 3154690

Groß Fredenwalde 20 a
17268 Gerswalde
T 039887 69090
F 039887 69945
diu@domiziel-immobilien.com
www.hausaufdemlande.com

Bankverbindung
Berliner Volksbank
IBAN DE38100900002509391001
USt-Id. DE296510893
StNr. 062/107/01794

